

LIEBHERR

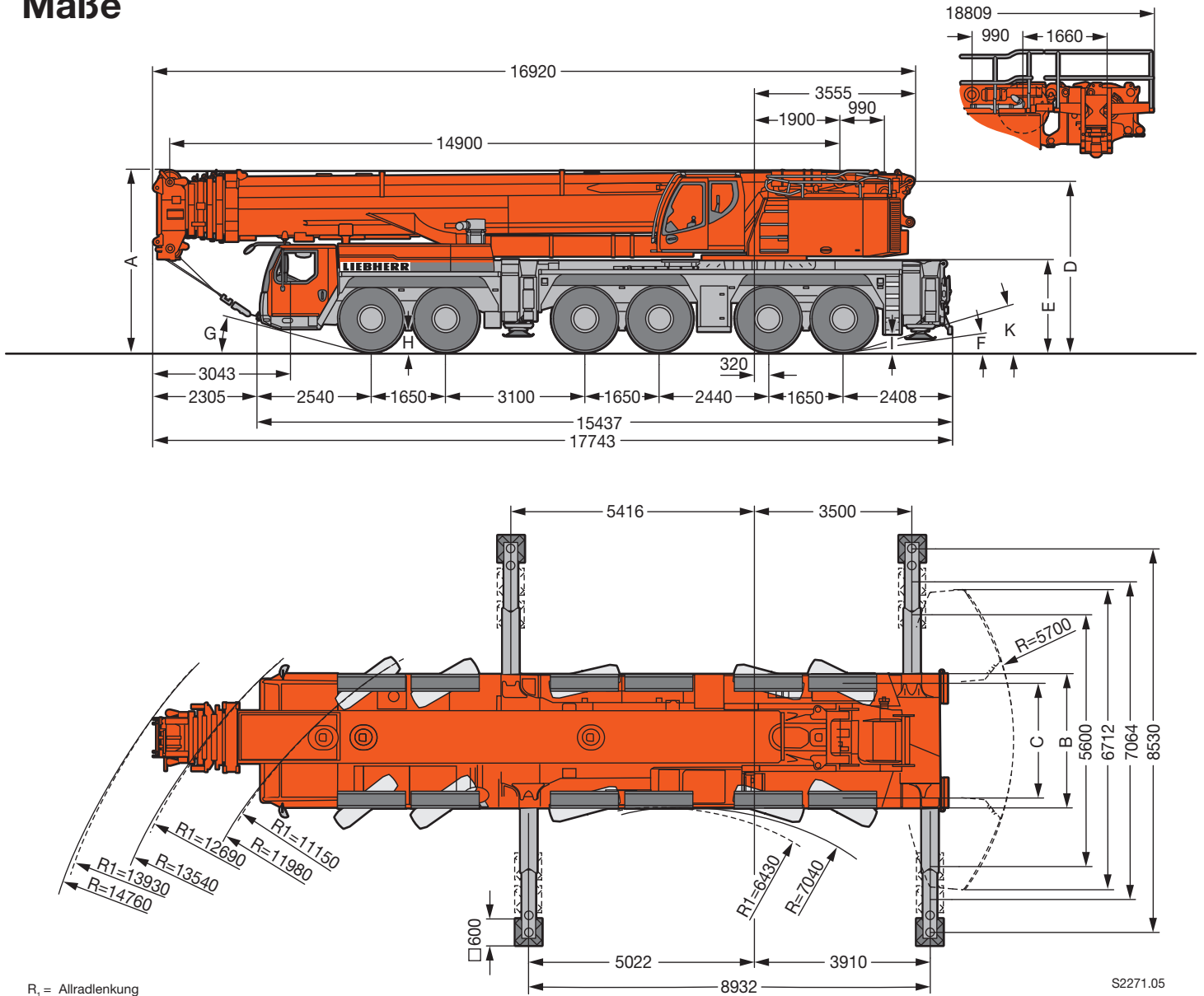
LTM 1350-6.1
MOBILKRAN
STARK UND FLEXIBEL



BRUNS

MOBILKRANE · SPEZIALTRANSPORTE

Maße



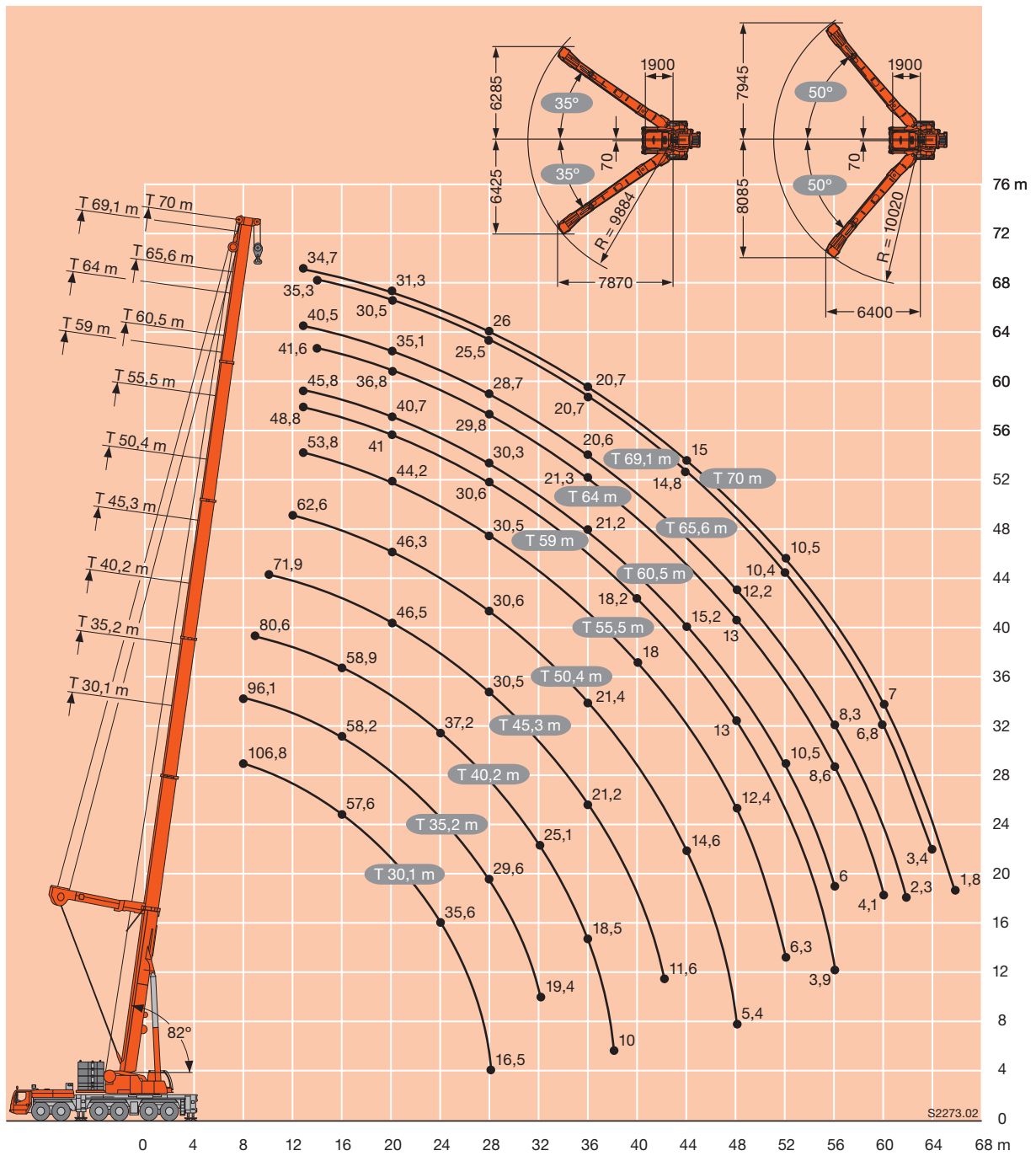
Tire	Maße mm										
	A	A	B	C	D	E	F	G	H	I	K
445/95 R 25 (16.00 R 25)	4000	125 mm*	3000	2551	3755	2015	9°	14°	400	350	15°

* abgesenkt

TECHNISCHE DATEN

Maximale Tragkraft	350 to
Maximale Hubhöhe	134 m
Maximale Ausladung	96 m
Abstützbreite	8,53 x 8,93 m
Durchfahrtshöhe	4 m
Fahrzeugbreite	3 m
Gesamtgewicht	72 to

Traglastdiagramm

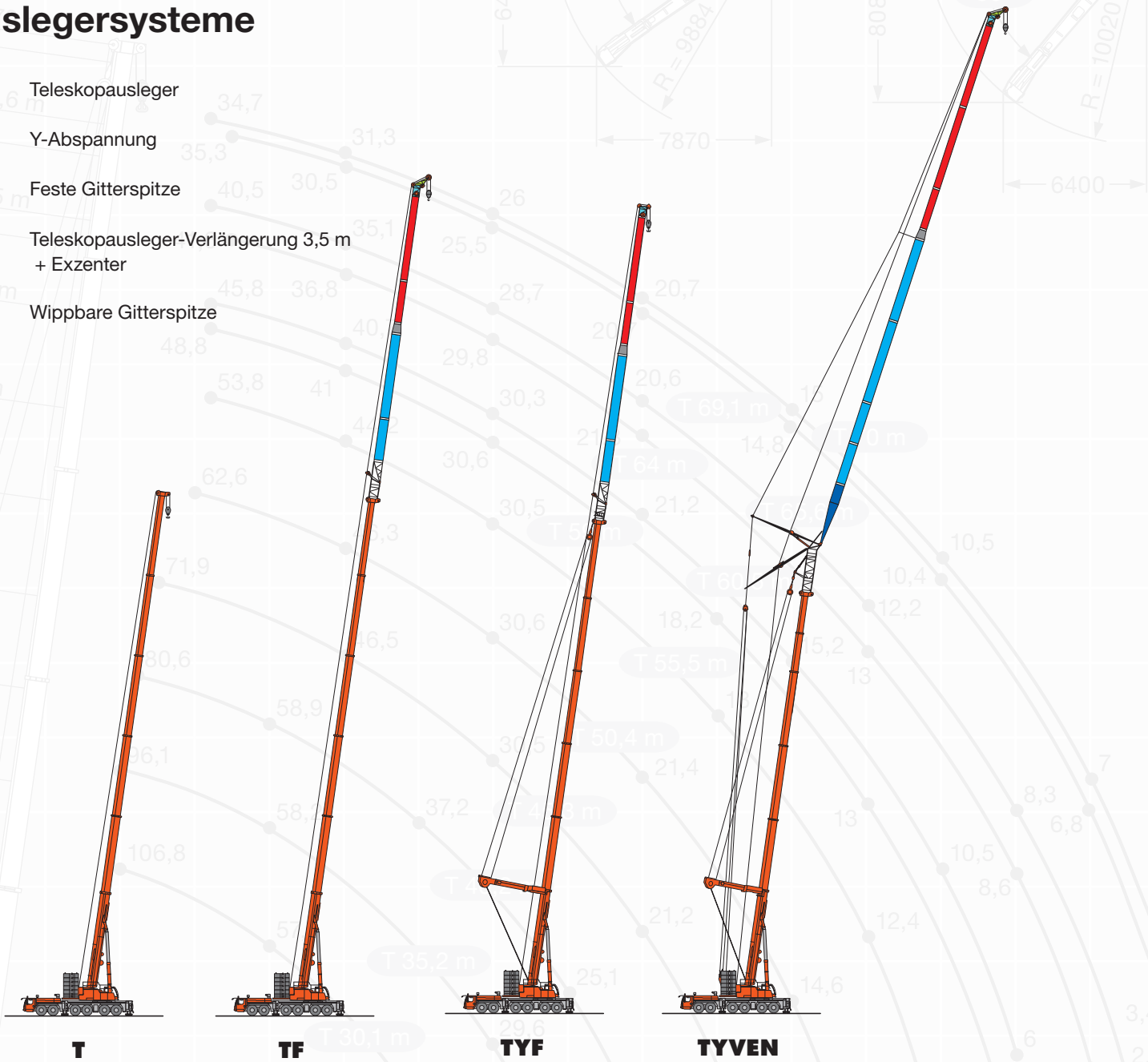


HIGHLIGHTS AUF EINEN BLICK

- 70 m langer Teleskopausleger
- Maximale Systemlänge 140,5 m
- 78 m lange Wippspitze
- 42 m lange feste Spitze
- Aktive Hinterachslenkung
- Y-Teleskopauslegerabspannung
- Selbstmontage

Auslegersysteme

- T** Teleskopausleger
- Y** Y-Abspannung
- F** Feste Gitterspitze
- VE** Teleskopausleger-Verlängerung 3,5 m + Exzenter
- N** Wippbare Gitterspitze



BRUNS

MOBILKRANE · SPEZIALTRANSPORTE

BRUNS SPEZIAL LOGISTIK GMBH
 Brückenstraße 11 · 31180 Giesen
 Telefon: 05121 / 9313-0
 bsh.dispo@bruns-schwerlast.de

BRUNS SCHWERLAST GMBH
 Am Bahnhof · 39171 Sülzetal
 Telefon: 0391 / 62 517-0
 bsd.dispo@bruns-schwerlast.de

MOBILKRANE-SPEZIALTRANSPORTE

